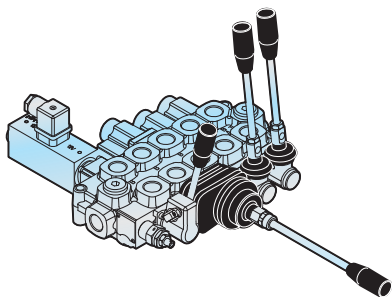
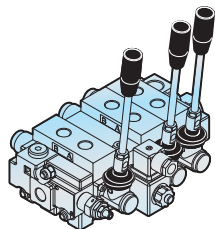


**DISTRIBUTEURS MONOBLOC
DISTRIBUIDORES MONOBLOQUE**



	Q35	Q25	Q45	Q75	Q95
Nombre maximal sections de travail Número máximo de secciones de trabajo	1	8		6	3
Taille orifices Conexiones	3/8" BSP (SAE 8)	3/8" BSP (SAE 8)	1/2" BSP (SAE 10)	1/2" BSP (SAE 10)	3/4" BSP (SAE 12)
Limites température huile Temperatura límite aceite	-30 ÷ 80 °C				
Limites température huile Temperatura aceite aconsejada	30 ÷ 60 °C				
Filtration huile Filtración aconsejada	26/23 ISO DIS 4406				
Fluide Fluido	Huile minérale Aceite mineral				
Viscosité [cst] Viscosidad [cst]	10 ÷ 400				
Debit maxi recommandée [lt/min] Caudal máximo aconsejado [lit/min]	50 (13.20)	45 (11.88)	60 (15.84)	90 (23.76)	120 (31.68)
Pression d'utilisation maxi [bar] Presión de trabajo máxima [bar]	300 (4350)	350 (5075)	350 (5075)	350 (5075)	350 (5075)

**DISTRIBUTEURS COMPOSABLES
DISTRIBUIDORES COMPONIBLES**



	Q30	Q50	Q80	Q130
Nombre maximal sections de travail Número máximo de secciones de trabajo	10	10	10	10
Taille orifices Conexiones	3/8" BSP (SAE 8)	1/2" BSP (SAE 10)	1/2" BSP (SAE 10)	3/4" BSP (SAE 12)
Limites température huile Temperatura límite aceite	-30 ÷ 80 °C			
Limites température huile Temperatura aceite aconsejada	30 ÷ 60 °C			
Filtration huile Filtración aconsejada	26/23 ISO DIS 4406			
Fluide Fluido	Huile minérale Aceite mineral			
Viscosité [cst] Viscosidad [cst]	10 ÷ 400			
Debit maxi recommandée [lt/min] Caudal máximo aconsejado [lit/min]	40 (10.56)	60 (15.84)	90 (23.76)	150 (39.60)
Pression d'utilisation maxi [bar] Presión de trabajo máxima [bar]	375 (5438)			